

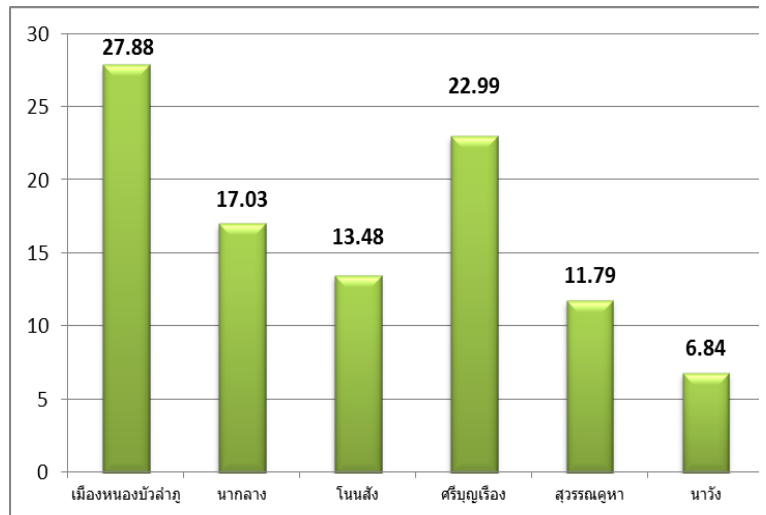
ผลการจัดเก็บข้อมูลความจำเป็นพื้นฐาน (จปฐ.) ปี 2560

1. ข้อมูลทั่วไป

ผลการจัดเก็บข้อมูล จปฐ. ปี 2560 ซึ่งจัดเก็บทุกครัวเรือนที่มีผู้อาศัยอยู่จริง อย่างน้อย 6 เดือนในรอบปีที่ผ่านมา (ทั้งที่มีเลขบ้านและไม่มีเลขที่บ้าน) ทั้งจังหวัดหนองบัวลำภู จำนวน 101,679 ครัวเรือน จาก 6 อำเภอ โดยมีประชากรทั้งหมด 330,987 คน แบ่งเป็นเพศชาย 162,925 คน (49.22%) เพศหญิง 168,062 คน (50.73%)

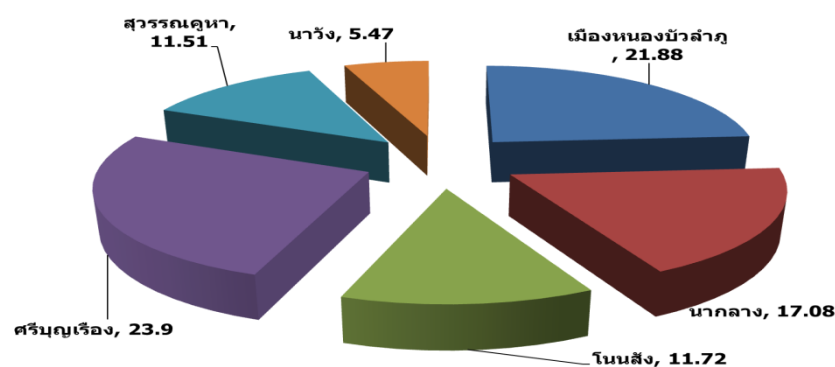
1.1 จำนวนครัวเรือนทั้งหมด 101,679 ครัวเรือน โดยแต่ละอำเภอ มีจำนวนครัวเรือน ดังนี้

อำเภอ	ข้อมูล จปฐ.	
	จำนวน (คร.)	ร้อยละ
เมืองหนองบัวลำภู	28,347	27.88
นากลาง	17,315	17.03
โนนสัง	13,705	13.48
ศรีบุญเรือง	23,373	22.99
สุวรรณคูหา	11,989	11.79
นาวัง	6,950	6.84
รวม	101,679	100.00



1.2 จำนวนประชากร

อำเภอ	ชาย		หญิง		รวม	
	คน	ร้อยละ	คน	ร้อยละ	คน	ร้อยละ
เมืองหนองบัวลำภู	38,644	23.72	40,466	22.02	79,110	21.88
นากลาง	30,521	18.73	31,212	16.99	61,733	17.08
โนนสัง	20,405	12.52	21,965	11.95	42,370	11.72
ศรีบุญเรือง	43,416	26.65	42,986	23.39	86,402	23.90
สุวรรณคูหา	20,312	12.47	21,299	11.59	41,611	11.51
นาวัง	9,627	5.91	10,134	5.51	19,761	5.47
รวม	162,925	100.00	168,062	100.00	330,987	100.00



1.3 ช่วงอายุ

ช่วงอายุ	ชาย		หญิง		รวมประชากร	
	จำนวน	ร้อยละ	จำนวน	ร้อยละ	จำนวน	ร้อยละ
น้อยกว่า 5 เดือน	384	0.12	372	0.11	756	0.23

6 เดือน ถึง 1 ปี	910	0.27	869	0.26	1,779	0.54
1 ปี - 2 ปี	1,593	0.48	1,542	0.47	3,135	0.95
3 ปี - 5ปี	4,657	1.41	4,305	1.30	8,962	2.71
6 ปี - 12 ปี	12,680	3.83	11,816	3.57	24,496	7.40
13 ปี- 14 ปี	3,838	1.16	3,577	1.08	7,415	2.24
15 ปี -18 ปี	7,800	2.36	7,674	2.32	15,474	4.68
19 ปี -25 ปี	15,185	4.59	14,880	4.50	30,065	9.08
26 ปี -34 ปี	20,015	6.05	20,246	6.12	40,261	12.16
35 ปี - 49 ปี	42,656	12.89	45,313	13.69	87,969	26.58
50 ปี - 59 ปี	26,723	8.07	27,411	8.28	54,134	16.36
60 ปี ขึ้นไป	26,484	8.00	30,057	9.08	56,541	17.08
รวม	162,925	100.00	168,062	100.00	330,987	100.00

1.4. ระดับการศึกษา

ระดับการศึกษา	เพศ				รวม (คน)	ร้อยละ
	ชาย (คน)	ร้อยละ	หญิง (คน)	ร้อยละ		
ไม่เคยศึกษา	3,268	0.99	3,437	1.04	6,705	2.03
อนุบาล/ศูนย์เด็กเล็ก	5,590	1.69	5,136	1.55	10,726	3.24
ต่ำกว่าชั้นประถมศึกษา	6,107	1.85	6,423	1.94	12,530	3.79
จบชั้นประถมศึกษา	88,808	26.83	93,877	28.36	182,685	55.19
มัธยมศึกษาตอนต้น	29,051	8.78	25,450	7.69	54,501	16.47
มัธยมศึกษาตอนปลาย	18,987	5.74	20,085	6.07	39,072	11.80
อนุปริญญา หรือเทียบเท่า	4,014	1.21	3,642	1.10	7,656	2.31
ปริญญาตรี หรือเทียบเท่า	6,578	1.99	9,410	2.84	15,988	4.83
สูงกว่าปริญญาตรี	522	0.16	602	0.18	1,124	0.34
รวม	162,925	100.00	168,062	100.00	330,987	100.00

1.5 ศาสนา

ศาสนา	เพศ				รวม (คน)	ร้อยละ
	ชาย (คน)	ร้อยละ	หญิง (คน)	ร้อยละ		
พุทธ	162,736	99.88	167,842	99.87	330,578	99.88

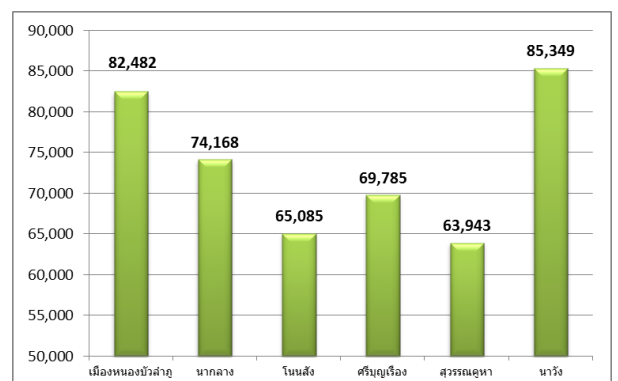
คริสต์	157	0.10	192	0.11	349	0.11
อิสลาม	20	0.01	19	0.01	39	0.01
ซิกข์	0	0.00	1	0.00	1	0.00
ฮินดู	0	0.00	0	0.00	0	0.00
อื่นๆ	12	0.01	8	0.00	20	0.01
รวม	162,925	100.00	168,062	100.00	330,987	100.00

1.6 อาชีพ

ประเภทอาชีพ	เพศ				รวม (คน)	ร้อยละ
	ชาย (คน)	ร้อยละ	หญิง (คน)	ร้อยละ		
กำลังศึกษา	29,397	8.88	29,833	9.01	59,230	17.89
ไม่มีอาชีพ	5,459	1.65	7,454	2.25	12,913	3.90
เกษตรกรรม - ทำนา	68,507	20.70	72,046	21.77	140,553	42.46
เกษตรกรรม - ทำไร่	5,308	1.60	5,039	1.52	10,347	3.13
เกษตรกรรม - ทำสวน	515	0.16	503	0.15	1,018	0.31
เกษตรกรรม - ประมง	185	0.06	109	0.03	294	0.09
เกษตรกรรม - ปศุสัตว์	80	0.02	52	0.02	132	0.04
พนักงาน - รัฐบาล	3,622	1.09	3,920	1.18	7,542	2.28
พนักงาน - รัฐวิสาหกิจ	504	0.15	538	0.16	1,042	0.31
พนักงานบริษัท	2,930	0.89	3,045	0.92	5,975	1.81
รับจ้างทั่วไป	38,177	11.53	34,449	10.41	72,626	21.94
ค้าขาย	4,095	1.24	6,414	1.94	10,509	3.18
ธุรกิจส่วนตัว	1,315	0.40	1,348	0.41	2,663	0.80
อาชีพอื่นๆ	2,831	0.86	3,312	1.00	6,143	1.86
รวม	162,925	100.00	168,062	100.00	330,987	100.00

1.7 รายได้เฉลี่ย (บาท/คน/ปี)

อำเภอ	จำนวนครัวเรือน	จำนวนคน	รายได้เฉลี่ย/คน/ปี
เมืองหนองบัวลำภู	28,347	79,110	82,481.51

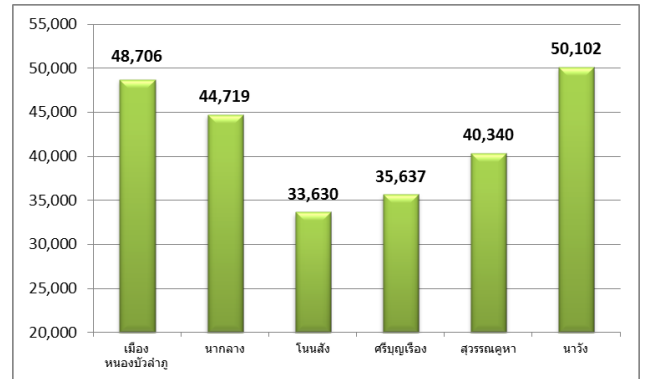


นากลาง	17,315	61,733	74,167.90
โนนสัง	13,705	42,370	65,085.06
ศรีบุญเรือง	23,373	86,402	69,785.14
สุวรรณคูหา	11,989	41,611	63,943.30
นาหวัง	6,950	19,761	85,348.78
รวม	101,679	330,987	73,230.28

ผลจากการสำรวจ พบว่า รายได้เฉลี่ยต่อคนต่อปี ของคนหนองบัวลำภู ปี 2560 มีรายได้เฉลี่ย 73,230 บาท เพิ่มขึ้นจากปี 2559 (68,459 บาท) จำนวน 4,771 บาท โดยอำเภอที่รายได้เฉลี่ยสูงที่สุด คืออำเภอนาหวัง มีรายได้เฉลี่ย 85,348 บาท/คน/ปี

1.8 รายจ่ายเฉลี่ย (บาท/คน/ปี)

อำเภอ	จำนวนครัวเรือน	จำนวนคน	รายจ่ายเฉลี่ย/คน/ปี
เมืองหนองบัวลำภู	28,347	79,110	48,706.19
นากลาง	17,315	61,733	44,718.70
โนนสัง	13,705	42,370	33,629.80
ศรีบุญเรือง	23,373	86,402	35,637.20
สุวรรณคูหา	11,989	41,611	40,339.63
นาหวัง	6,950	19,761	50,102.32
รวม	101,679	330,987	41,652.48



จากการสำรวจข้อมูล พบว่า รายจ่ายเฉลี่ยต่อคนต่อปีของคนหนองบัวลำภู ปี 2560 มีรายจ่ายเฉลี่ย 41,652 บาท เพิ่มขึ้นจากปี 2559 (39,136 บาท) จำนวน 2,516 บาท โดยอำเภอที่รายจ่ายเฉลี่ยสูงที่สุด คืออำเภอนาหวัง มีรายจ่ายเฉลี่ย 50,102 บาท/คน/ปี