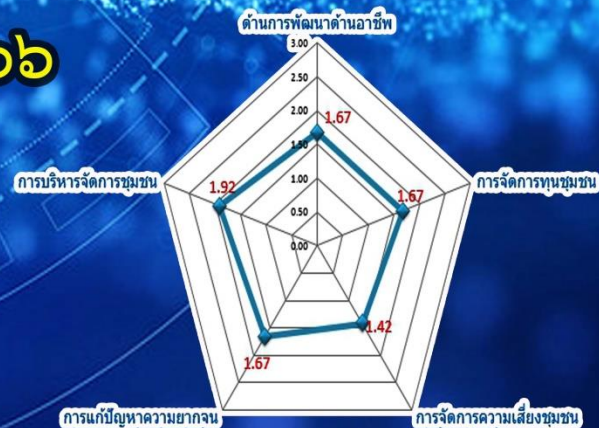




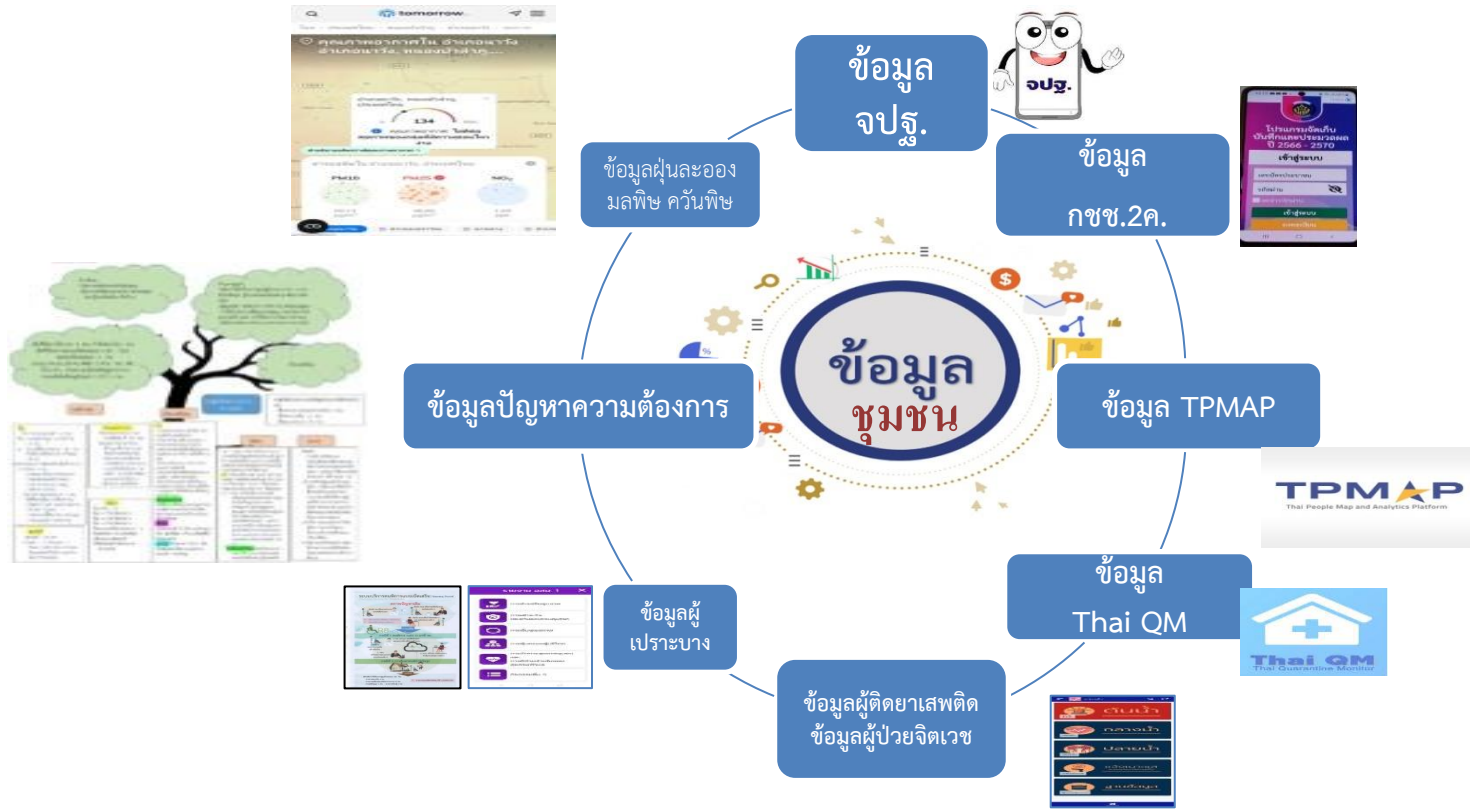
การประกวดการจัดทำสารสนเทศตำบลต้นแบบ เพื่อพัฒนาคุณภาพชีวิต ระดับประเทศ

ประจำปีงบประมาณ พ.ศ. ๒๕๖๖

ตำบลเทพศิรี อำเภอนาวัง
จังหวัดหนองบัวลำภู



การใช้ประโยชน์จากข้อมูล



ข้อมูลพฤติกรรมการสุขภาพ ของประชาชน ตำบลเทพศิรี อำเภอनावัง จังหวัดหนองบัวลำภู ที่ก่อให้เกิดโรคเบาหวาน ความดัน

แบบเก็บข้อมูลรายบุคคล

ชื่อ..... อายุ..... นม..... สูง.....

ดัชนีมวลกาย.....

กิน

กินหวาน มัน เค็ม คน

ดื่มกาแฟสำเร็จรูป คน

อาหารถุงซื้อจากตลาด คน

กินผักผลไม้มากกว่า 4 ชนิดต่อวัน.....

ชอบกินขนมหวาน.....

ดื่มเครื่องดื่มน้ำหวาน.....

ขาดความรู้ในการกินอาหาร (ให้พลังงาน อาหารทดแทน).....

แม่บ้านขาดความรู้ในการจัดเมนูอาหาร.....

แม่บ้านจัดอาหารตามความเคยชิน ความชอบอาหารของคนในครอบครัว.....

วิถีชีวิตเปลี่ยน เริงรีบทำงาน สิ้นเช้า กาแฟ ขนมปัง ไมทานข้าวเช้า.....

-มีความรู้ แต่ขาดใจปาก.....

-ขาดความตั้งใจ ในการควบคุม ขาดแรงจูงใจ ขาดความต่อเนื่อง.....

ออกกำลังกาย

ฝึกออกกำลังกายอย่างน้อยกว่า 150 นาที/สัปดาห์ เพราะ.....

ฝึกออกกำลังกายมากกว่า 150 นาที/สัปดาห์

สูบบุหรี่

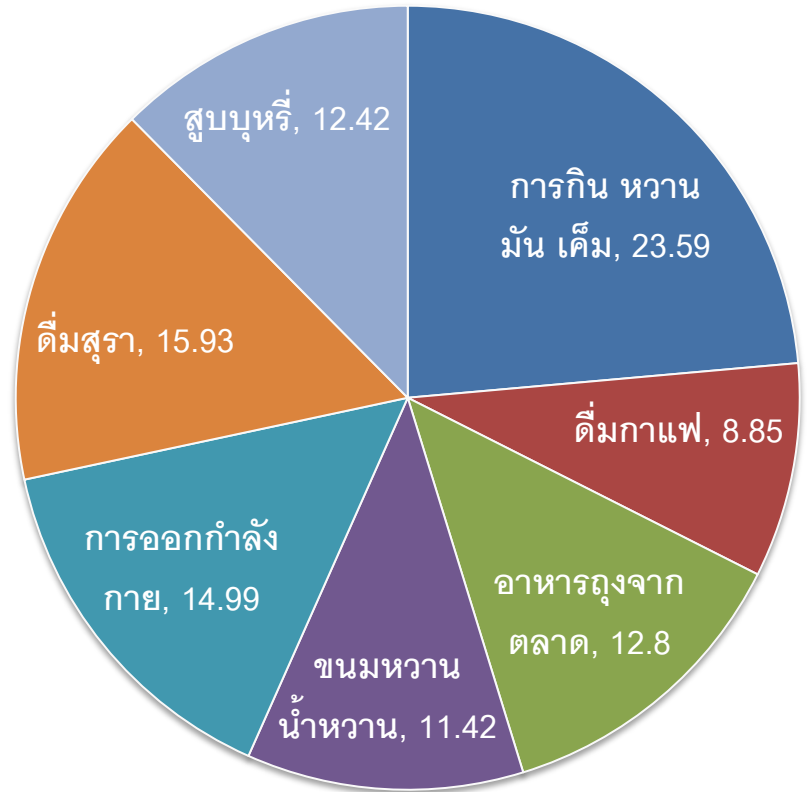
สูบ ไม่สูบ

ดื่มสุรา

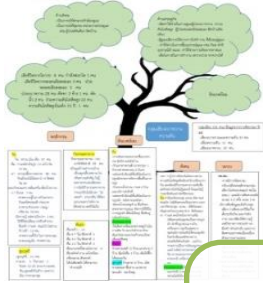
ดื่ม 6-7 วัน/สัปดาห์

ดื่ม 3-5 วัน/สัปดาห์

ดื่ม 1-2 วัน/สัปดาห์



เครื่องมือในการวิเคราะห์ข้อมูล



- CIA
- วิเคราะห์โดยใช้ SWOT
- การจัดเวทีประชาคม
- การใช้แผนภูมิต้นไม้ ปัญหา

เครื่องมือที่ใช้ในการวิเคราะห์

- ประเด็นการพัฒนา
- การจัดการความเสี่ยงชุมชน
 - การแก้ไขปัญหาความยากจน
 - การพัฒนาด้านอาชีพ
 - การบริหารจัดการทุนชุมชน
 - การบริหารจัดการชุมชน

- Click ชุมชน
- OK TO Smart life
- R8NDS
- อสม. Smart

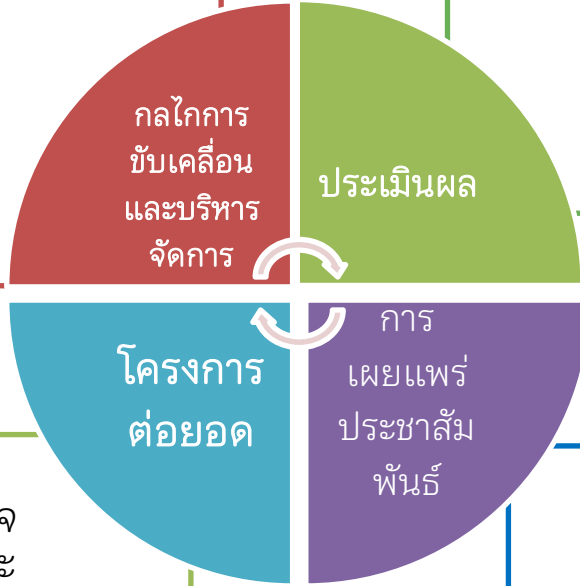
เครื่องมือในการแก้ไขปัญหาและพัฒนา



การบูรณาการใช้ข้อมูลร่วมกันระหว่าง ส่วนราชการระดับอำเภอ อปท. และชุมชน

- ทีมตำบล
- คณะทำงานขับเคลื่อนการจัดการสารสนเทศตำบลต้นแบบ อำเภอनावัง
- คณะกรรมการพัฒนาสตรี
- อาสาพัฒนาชุมชน (อช.)
- อสม.
- ๗ ภาคีเครือข่าย

(ภาครัฐ ภาควิชาการ ภาคผู้นำศาสนา ภาคเอกชน ภาคประชาชน ภาคประชาสังคม และภาคสื่อมวลชน)



- โดยการสัมภาษณ์
 - นายก อบต.
 - นายกเทศมนตรี
 - กำนัน

- โครงการอาหารปลอดภัยใส่ใจสุขภาพ (ขยายผลปลูกผักและเลี้ยงแห่นแดง) จาก ๕๐ ครัวเรือน เป็น ๓๐๐ ครัวเรือน

- กลุ่มไลน์
- เว็บไซต์ อบต.เทพศิรี/เทศบาล
- เฟสบุ๊ก ตำบลเทพศิรี

ผลจากการใช้ข้อมูลสารสนเทศ



ชุมชนสามารถบริหารจัดการตนเองตามหลักปรัชญาของเศรษฐกิจพอเพียง

ประชาชนจะมีคุณภาพชีวิตที่ดี มีความสุขเพิ่มขึ้น

เศรษฐกิจฐานรากมั่นคง ชุมชนเข้มแข็งอย่างยั่งยืน ด้วยหลักปรัชญาของเศรษฐกิจพอเพียง

สรุปข้อมูลสารสนเทศตำบลต้นแบบ ตำบลเทพศิรี อำเภอนาวัง จังหวัดหนองบัวลำภู

